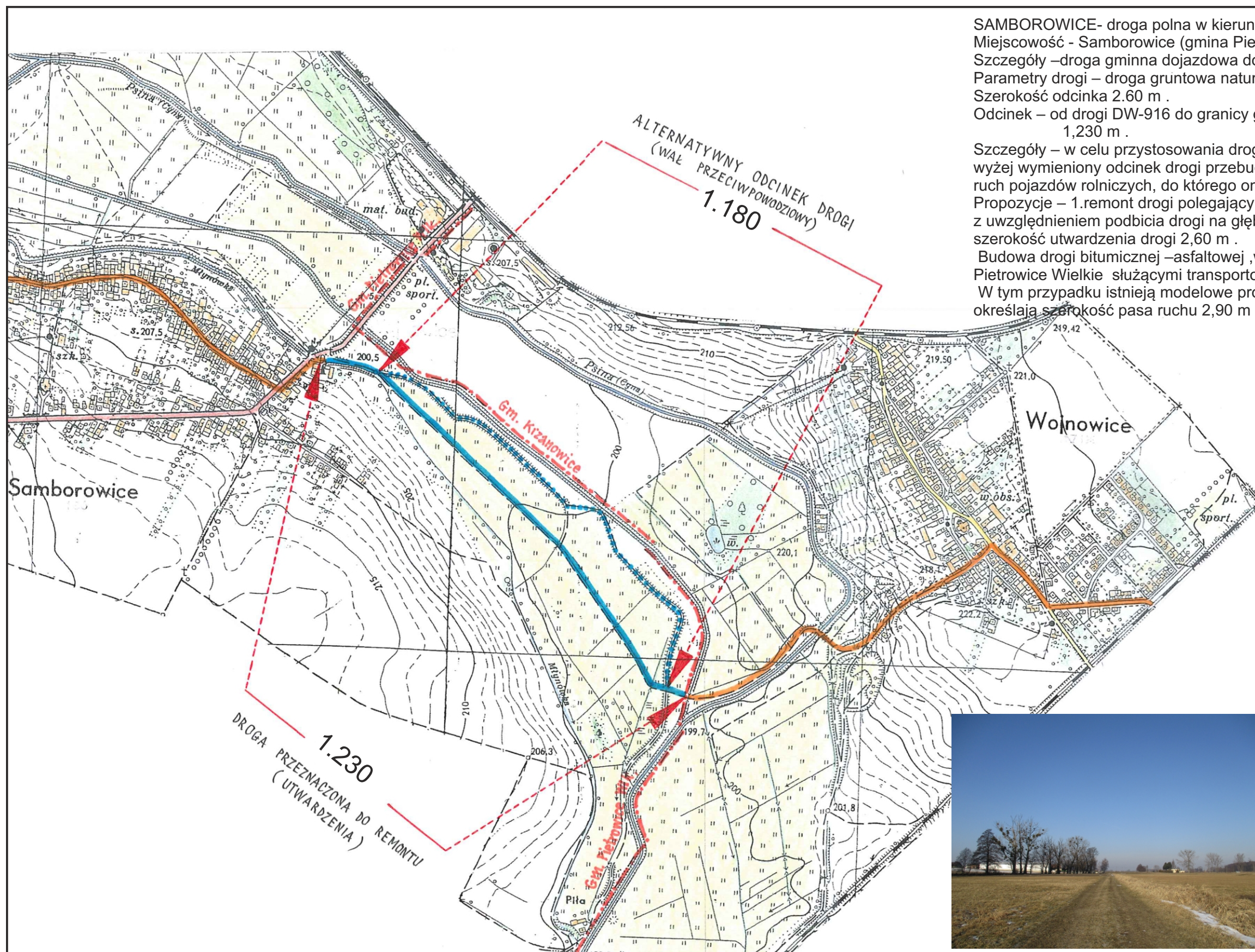


KONCEPCJA PROJEKTOWA ŚCIEŻKI ROWEROWEJ „MAŁA SILESIA”

PLAN SYTUACYJNY, SKALA 1:500

SAMBOROWICE
DOLINA PSINY / CYNy

B



SAMBOROWICE- droga polna w kierunku Wojnowic (doliną Psiny/ Cyny)
Miejscowość - Samborowice (gmina Pietrowice Wielkie)

Szczegóły –droga gminna dojazdowa do pól

Parametry drogi – droga gruntowa naturalna nieulepszona.

Szerokość odcinka 2.60 m .

Odcinek – od drogi DW-916 do granicy gminy na mostku potoku Młynówka długość wynosi 1,230 m .

Szczegóły – w celu przystosowania drogi do parametrów ruchu turystycznego należy wyżej wymieniony odcinek drogi przebudować. Przede wszystkim należy uwzględnić ruch pojazdów rolniczych, do którego ona służy.

Propozycje – 1.remont drogi polegający na utwardzeniu kruszywem (tłuczniem) z uwzględnieniem podbicia drogi na głębokość min.25 cm. Wymagana minimalna szerokość utwardzenia drogi 2,60 m .

Budowa drogi bitumicznej –asfaltowej ,wzorem istniejących dróg na terenie Gminy Pietrowice Wielkie służącymi transportowi rolniczemu jak i turystyce rowerowej.

W tym przypadku istnieją modelowe projekty przebudowy drogi. Zazwyczaj parametry określają szerokość pasa ruchu 2,90 m o nawierzchni bitumiczno-asfaltowej .

